



# Oplysningseskema for afdeling

LBF organisationsnr.:	0714
Organisationsnavn:	FællesBo
LBF afdelingsnr.:	300
Afdelingsnavn:	300, Tolstedparken
Byggeafsnitsadresser:	Tolstedparken 203-225, Klokkekildevej 102-108
Byggeafsnits BBR-numre:	145971
Vægtet ibrugtagningsår:	1973
Gruppe:	Gruppe 9. Boliger på over 90 m <sup>2</sup> i etagebyggeri fra før 1975
Regnskabsperiode start:	01-01-2022
Regnskabsperiode slut:	31-12-2022

## Stamdata

<b>Antal byggeafsnit i drift:</b>						<b>1</b>
Boliger i drift:	Tæt/Lav		Etage		I alt:	
	Antal:	m <sup>2</sup>	Antal:	m <sup>2</sup>	Antal:	m <sup>2</sup>
Familieboliger (lejl.):			88	8.834	88	8.834
Ældreboliger:						
Ungdomsboliger:						
I alt:			88	8.834	88	8.834

## Afdeling under opførelse?

Ja

Nej

## A. Konklusion

Er der særlige udfordringer, indsatser eller behov for aftaler, som ønskes drøftet, herunder om anvisning, fysiske og sociale forhold og foranstaltninger m.v.?

Ja

Nej

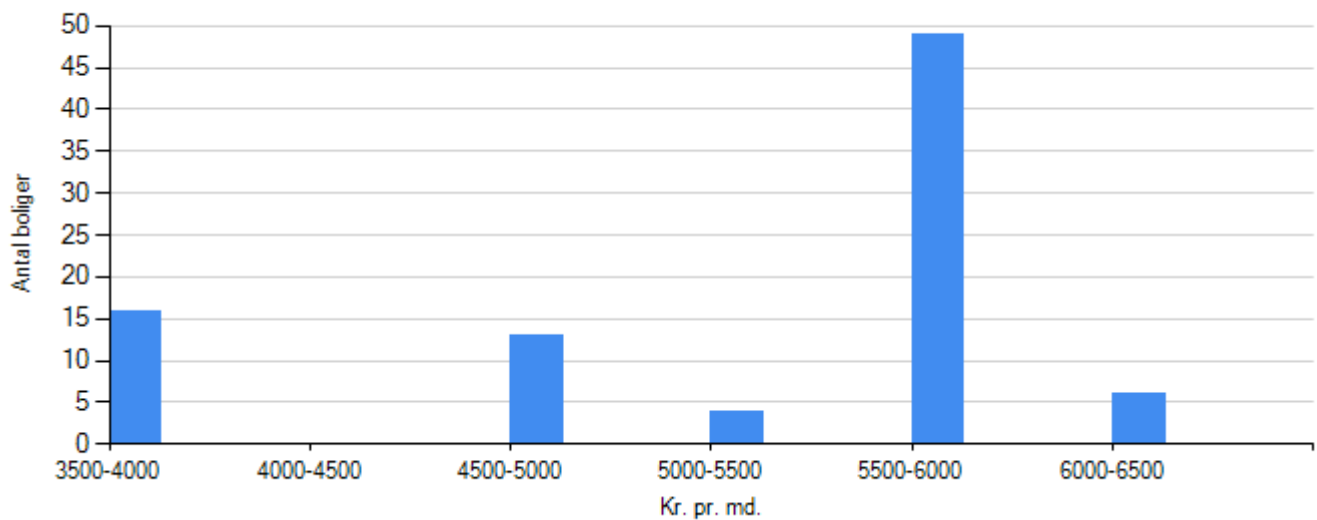
*For afdelinger i drift udfyldes resterende skema.*



## B. Gennemgang af afdeling

Økonomi/drift

### Leje for afdelingens boliger



Familieboliger
Ungdomboliger
Ældreboliger

### Regnskabet's nøgletal

#### Årets henlæggelser til vedligeholdelse

	Afdeling	Benchmark
Kr. pr. bolig	16.443,18	18.402,32
Kr. pr. m2	163,80	180,95

#### Evt. kommentarer

#### Opsparede henlæggelser til vedligeholdelse

	Afdeling	Benchmark
Kr. pr. bolig	52.845,06	56.102,36



	Afdeling	Benchmark
Kr. pr. m2	526,42	616,35

**Evt. kommentarer**

**Vurdering af afdelingens vedligeholdelsestilstand**

Tilfredsstillende

Mindre tilfredsstillende

Ikke tilfredsstillende

**Evt. kommentarer**



*Beboerdemokrati*

**Er der en afdelingsbestyrelse?**

Ja

Nej



## Udlejning

### Fraflytningsprocent

	Afdeling	Benchmark
Almene familieboliger	20,45	10,42
Almene ældreboliger	i/t	i/t
Almene ungdomsboliger	i/t	i/t

#### Evt. kommentarer

Der har været 18 fraflytninger i afdelingen, hvilket har været gældende de seneste år. Ingen grund til bekymring.

### Ledige boliger opgjort i procent

	Afdeling	Benchmark
Almene familieboliger	0,00	0,00
Almene ældreboliger	i/t	i/t
Almene ungdomsboliger	i/t	i/t

#### Evt. kommentarer

-



*Røde afdelinger*

**Afdelingen har ikke haft kritiske effektivitetstal i de seneste tre år i træk**